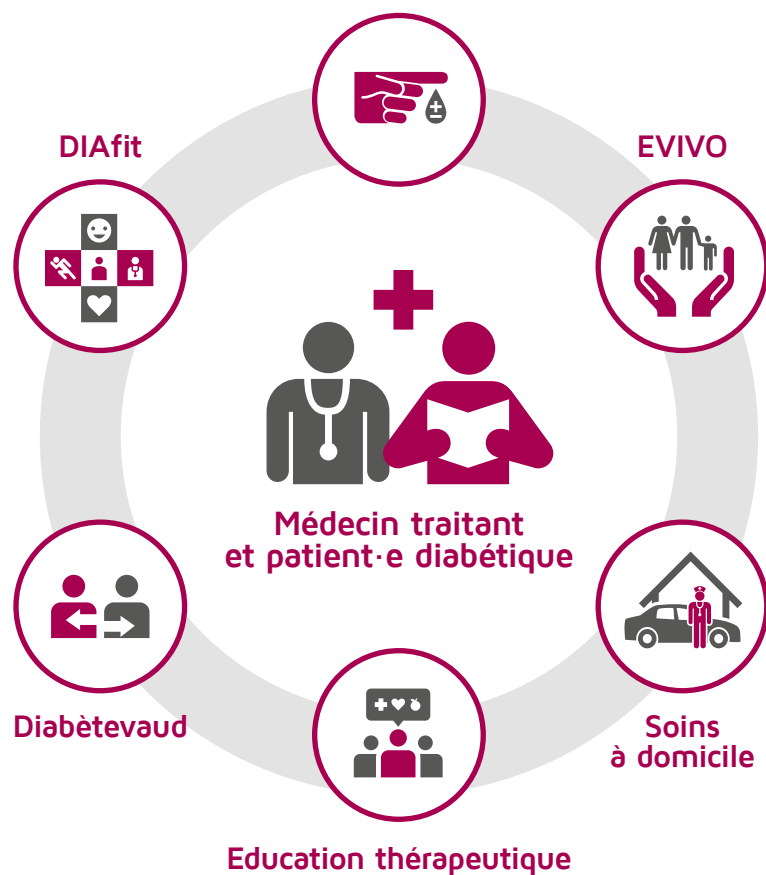


# Organisation Diabète de votre région

## Prestations spécialisées

Diabétologue, infirmier-ère clinicien-ne en diabétologie, diététicien-ne, podologue, pharmacien-ne, bottier-ère orthopédiste, médecins spécialistes



Association vaudoise des patients diabétiques. Située à Lausanne, elle vous offre information, conseil et soutien. Diabètevaud propose des cours et des consultations par des infirmières cliniciennes en diabétologie.

Nombreuses informations sur [www.diabetevaud.ch](http://www.diabetevaud.ch)  
Tél. : 021 657 19 20

## Vous avez des questions ? N'hésitez pas à en parler avec votre médecin traitant

La coordinatrice Diabète du RSRL est également à disposition des patients et des professionnels pour plus d'informations sur les ressources et les prestations.

Tél. : 021 341 72 56  
coordination.diabete@rsrl.ch

[www.rsrl.ch](http://www.rsrl.ch)  
Cliquer sur « Notre offre » puis « Diabète »



Réseau Santé  
RÉGION LAUSANNE

Rue du Bugnon 4 – 1005 Lausanne  
Tél. : 021 341 72 50  
info@rsrl.ch – [www.rsrl.ch](http://www.rsrl.ch)

2018



## Vivre avec le diabète : une question d'équilibre

Informations sur les ressources  
à votre disposition



## Concernés par le diabète ?

Connaissez-vous les ressources à disposition dans la région ?

Ce petit dépliant va vous aider !

Pour maintenir une bonne qualité de vie et éviter les complications il est important d'apprendre à connaître votre maladie, suivre le traitement, adopter une alimentation équilibrée et une activité physique régulière.

De nombreux professionnels et des cours sont là pour vous accompagner.

## Apprendre à vivre avec le diabète

est un travail au long cours et qui se réalise au quotidien. Des cours individuels ou en groupe sont organisés pour vous apprendre à bien connaître le diabète et à le gérer.

## Les cours d'éducation thérapeutique

vous sont spécialement destinés ainsi qu'à votre entourage. Ils ont lieu régulièrement à différents endroits : CHUV, Clinique la Source, Diabètevaud.

Les sujets traités sont notamment :

Qu'est-ce que le diabète, les différents traitements, les auto-surveillances (contrôles à faire soi-même), l'alimentation et l'activité physique, les complications, l'acceptation de la maladie.

Les cours sont remboursés par l'assurance maladie de base sur prescription médicale.

**DIAfit**

Programme destiné aux patients diabétiques de type 2, qui permet d'initier une activité physique adaptée aux besoins et possibilités de chacun.

Cours remboursés sur prescription médicale.

Plus d'informations : [www.diafit.ch](http://www.diafit.ch)

**EVIVO**

Les cours EVIVO « Devenir acteur de sa santé avec une maladie chronique » proposent des outils pratiques pour gérer le quotidien avec la maladie.

Coût pour 6 séances : CHF 60.-

Plus d'informations : [www.evivo.ch](http://www.evivo.ch)



### Médecin traitant

Votre médecin de référence.

C'est souvent lui qui diagnostique le diabète, prescrit le traitement et assure votre suivi. Il coordonne les soins et prescrit les consultations infirmières spécialisées, diététiques et chez le bottier. Selon les situations, il vous propose le recours à d'autres professionnels spécialisés.

Le médecin est assisté par l'assistante médicale dans l'organisation du suivi. Elle est à votre disposition pour des informations complémentaires.



### Diabétologue

Médecin spécialiste du diabète. Il a une connaissance approfondie des traitements, des outils (capteurs, pompes,...) et des recommandations. En collaboration avec votre médecin traitant, il prend en charge le diabète soit ponctuellement pour optimiser la prise en charge, soit de manière plus régulière, notamment dans les situations complexes ou lors de diabète de type 1.



### Médecins spécialistes

Selon la situation, votre médecin traitant collabore avec des médecins spécialistes, par ex. : angiologue (vaisseaux sanguins), cardiologue (cœur), dermatologue (peau), néphrologue (reins), neurologue (nerfs), ophtalmologue (yeux), chirurgien orthopédique (os et articulations).



### Infirmier·ère clinicien·ne en diabétologie

Vous accompagne et vous aide à gérer le diabète au quotidien. Enseigne comment réaliser les différents gestes (p. ex : glycémies et injections), aide à comprendre la maladie et le traitement, conseille dans les situations particulières (voyage, maladie,...), informe des mesures de prévention.



### Diététicien·ne

Informe, conseille et vous aide à adapter l'alimentation et le comportement alimentaire. Donne des outils pour passer de la théorie à l'action en tenant compte de vos habitudes, des contraintes et de vos envies.



### Podologue

Prend soin de vos pieds et traite les affections de la peau et des ongles. Dépiste les complications, conseille sur la façon de s'occuper des pieds et sur le type de chaussures, enseigne les gestes pour prévenir les complications. Confectionne des supports plantaires.



### Bottier·ère orthopédiste

Vous conseille sur le chaussage, réalise des supports plantaires, adapte les chaussures orthopédiques de série, confectionne des chaussures sur mesure. Sous certaines conditions, prise en charge possible par AI ou AVS.



### Pharmacien·ne

Contrôle l'ordonnance, explique le traitement prescrit et vérifie les interactions avec d'autres médicaments (déjà prescrits ou pris en automédication). Vous soutient dans le suivi de votre traitement. Vous donne des conseils généraux sur les comportements favorables à votre santé.